

IDENTIFICACIÓN

PA-LE.29 (83)

BARRIO	LITORAL ESTE	HOJA	17	PLANEAMIENTO INCORPORADO:	Plan Especial de Reforma Interior "Manzana de la Malagueta"
--------	--------------	------	----	---------------------------	---

Identificación y Localización

Ordenación

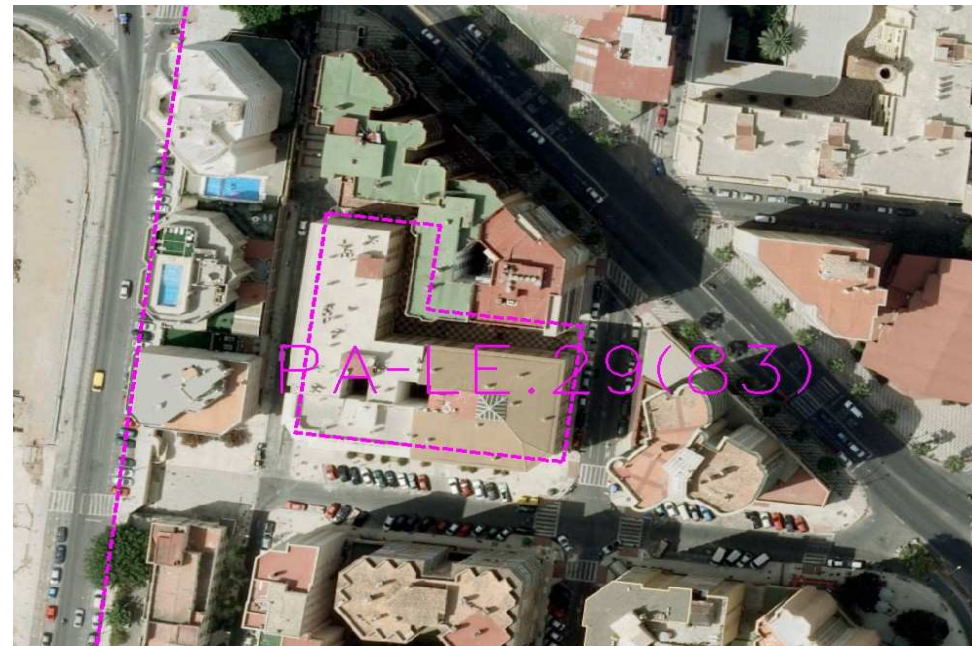
Planeamiento y Gestión

Planeamiento incorporado:
Plan Especial de Reforma Interior "Manzana de la Malagueta" Aprobación Definitiva: 19-12-86

Gestión Urbanística:
Cesiones

Convenio Urbanístico:

Plan Especial de Infraestructuras Básicas:



Ordenación Pormenorizada Completa

CONDICIONES

1.- Ordenanzas de Aplicación: MC-2 (PR)

2.- Cesiones:

Viaro: 262'30 m²s



DETERMINACIONES

SUPERFICIE DEL ÁMBITO:	2.406,85 m ² s	Ie m ² t/m ² s:	5,32
EDIFICABILIDAD TOTAL:	12.799,11 m ² t	Uso Global:	Residencial
APROV. MEDIO:	5,32 m ² t/m ² s	C.P.H.:	
APROV. SUBJETIVO:	12.799,11 m ² t	Excesos:	